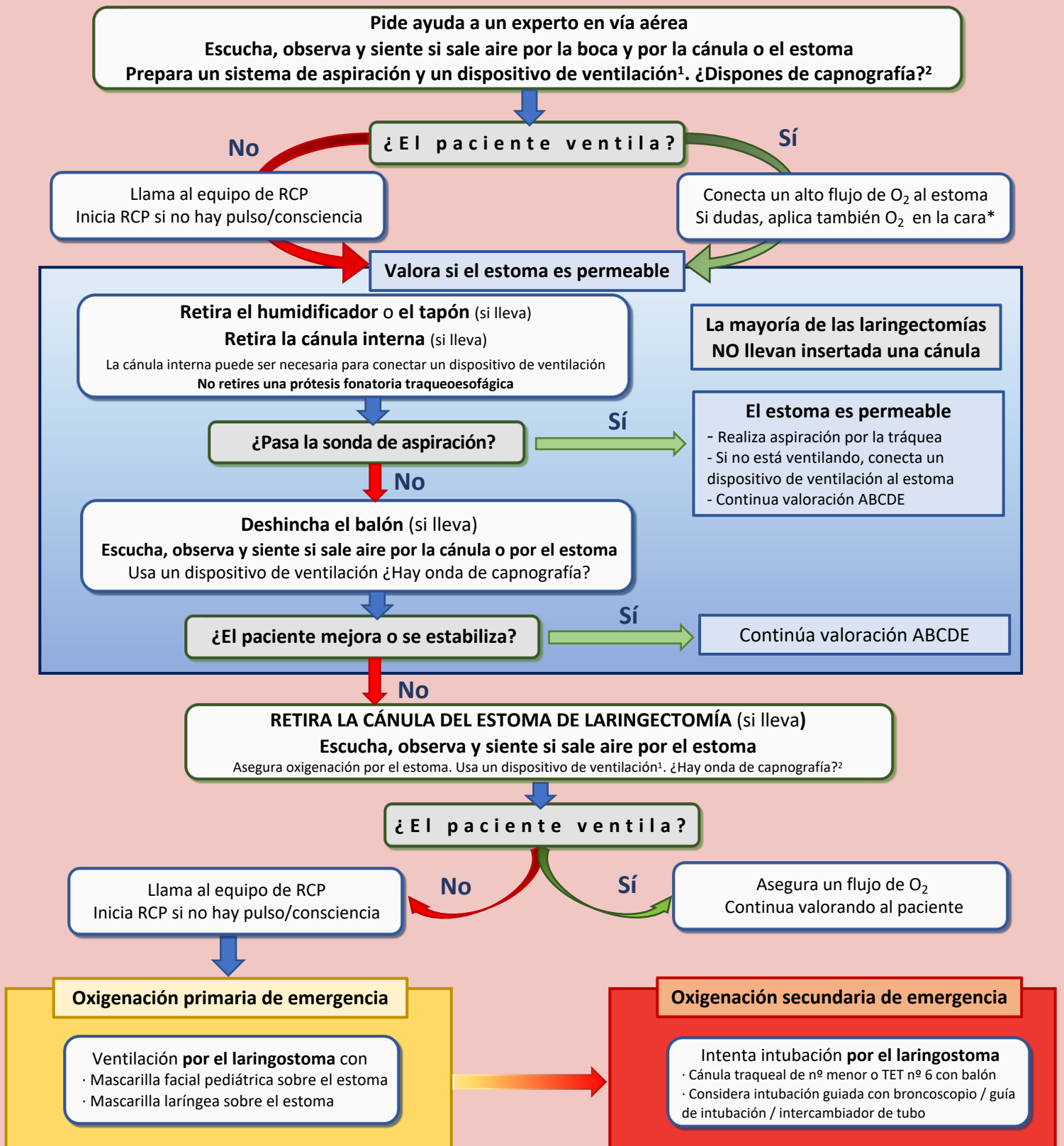


# Manejo de las emergencias en una laringectomía



Una laringectomía implica que **no es posible la oxigenación vía oral ni nasal**. A la tráquea sólo puede accederse por el estoma  
\*En caso de duda, a cualquier paciente con traqueotomía se debe aplicar O<sub>2</sub> a la cara y al estoma como acción de emergencia

Abreviaturas: RCP: Resucitación cardiopulmonar MF: Mascarilla facial DSG: Dispositivo supraglótico TET: Tubo endotraqueal

1.-Dispositivo de ventilación: Bolsa de resucitación, Sistema Mapleson C, ....

2.-La presencia de curva de capnografía indica permeabilidad completa o parcial de la vía aérea

Adaptado con permiso de **National Tracheostomy Safety Project**  
Actualización 01/01/2024 [www.tracheostomy.org.uk](http://www.tracheostomy.org.uk)